

# 虫を入らせない、近づけない。

ドア下部 隙間対策用ブラシ



**忌避率**  
**80.9%**  
効果期間：約8ヶ月  
※一定の環境下での測定値です。  
使用環境により異なります。

天然由来の防虫ブラシ

NEW

## ドアドア® ムシヘル・コパイバ

従来のブラシによる**侵入防止効果** + 植物精油「コパイバオイル」の**忌避効果**で工場内への虫の侵入を未然に防ぎ、優れた防虫効果を発揮します。

ブラシ取付前



扉と床の隙間

ブラシ取付後



「ドアドアムシヘル」を取り付けることにより、虫や“ホコリ”の侵入を防ぎます。

### 植物精油「コパイバオイル」とは

南米を原産とするマメ科植物の樹木から取れるオイル(精油)です。安全性が非常に高く米国FDAにおいて食品添加物の認定を受けているほか、ブラシ素材は、食品衛生法の器具および容器包装規格の基準に適合しています。

### 適用害虫

- ショウジョウバエ ■ チョウバエ ■ ヨコヅウムシ
- ヒメカツオブシムシ ■ チャタテムシ ■ ロイガ
- チャバネゴキブリ ■ トビイロシロアリ など。

■用途：食品工場や製薬工場など、ドア下部の隙間から侵入する害虫や埃などの侵入防止対策 防風対策・防雪対策などにもご利用いただけます。



NEW

### 天然忌避剤を含浸させた防虫専用ブラシ ドアドア® ムシヘル・コパイバ

#### 特長

- ブラシ素材に天然忌避剤(コパイバオイル)を含浸させました。その忌避効果は、近畿大学と京都リフレ新薬の研究で確認されています。(特許番号 第3662816号)
- 専用ホルダーは、ブラシの交換が可能なセパレート構造になっており、ブラシの定期的な交換が可能です。さらに、床面の勾配によるドア開閉時の抵抗を吸収するフレキシブル構造になっています。

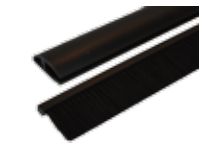
#### 用途

- ドア下部の隙間から侵入する害虫対策に。

#### SROPE®(スロープ)を採用

● 「ドアドアムシヘル・コパイバ」に採用しているマスターパッチは、クラレリビング社のSROPE®(スロープ)です。SROPE®(スロープ)とは、ポリオレフィン中に、さまざまな天然精油を中心とした液状機能剤を、30%という高い比率で含有することのできるクラレリビング株式会社の独自技術を用いたマスターパッチのことです。高添加量の液状機能剤が、長時間にわたって樹脂の表面から徐放し、効果が持続します。

忌避率  
**80.9**  
効果期間 約8ヶ月  
【適用害虫】● ショウジョウバエ ● チャバネゴキブリ ● トビイロシロアリ ● チャタテムシ など



▲セパレート構造  
「ドアドアムシヘル」はブラシの交換が可能なセパレート構造。定期的にブラシを交換して頂くことで、防虫効果を継続することが可能です。



NEW

### スタンダードタイプの間隙対策用ブラシ ドアドア® ムシヘル

#### 特長

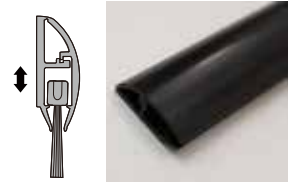
- 忌避剤の入っていない、スタンダードタイプ。
- ブラシ部分の交換が可能なセパレート構造。
- 床面の勾配によるドア開閉時の抵抗を吸収するフレキシブル構造。

#### 用途

- ドア下部の隙間から侵入する害虫や埃などの侵入防止対策の他、防風対策や防雪対策などのご使用に最適です。

#### メリット

- セパレート構造ですので、ブラシが劣化した場合は、ブラシのみ交換することが可能です。



▲フレキシブル構造  
ブラシが、地面の勾配に合わせて柔軟に上下するフレキシブル構造なため、ブラシへの負荷を低減し、ドア閉時の抵抗を吸収します。